

使用上のご注意

ご使用前に、必ず注意事項をよくお読みいただき、正しくお使いください。製品を安全に正しくお使いいただき、あなたや他の人への危害や損害を未然に防止するためのものです。注意事項を守らずに使用した場合や、製造業者以外が修理、改造、再調整した場合、発生した事故に対しての一切の責任を負いかねます。

- ・本取扱説明書の内容をよく理解していただいた方以外は使用しないでください。
 - ・床面、地面が傾斜している場所や不安定な場所、すべりやすい場所では本製品を使用しないでください。
 - ・用途以外で使用しないでください。
 - ・部品のガタつきやゆがみ、曲がり、脱落など異常がある場合は使用しないでください。
 - ・必ず耐荷重（25kg）の範囲内で使用してください。
 - ・本製品の可動部に手や足などを挟まないように十分ご注意ください。
 - ・本製品の故障、またはその使用によって生じた直接、間接の損害については弊社はその責を負わないものとします。あらかじめご了承ください。
 - ・本製品を分解・修理・加工・改造はしないでください。
 - ・本製品を本製品を直射日光の当たる場所や高温・多湿となる場所、ホコリや油煙などの多い場所で使用したり、保管したりしないでください。
 - ・本製品に強い振動や衝撃、無理な力を与えないでください。
 - ・お子様には本製品を触れさせないでください。
 - ・本製品のお手入れをする場合には、ベンジンやシンナーなどの揮発性有機溶剤が含まれているものは使用しないでください。
 - ・カートの中に入ったり、動物を入れたりしないでください。
- ※注意：画像はイメージです。実物とデザイン、色など異なる場合がございます。
※弊社は製品の改良や品質向上などの理由により、予告なく一部同梱物内容を変更する場合があります。
これは欠品ではありませんので予めご了承ください。

保証規定

- ・保証期間は新品購入日から3ヶ月です。転売品など所有権譲渡品、中古売買品は理由を問わず保証対象外となります。
- ・保証期間内のサポートサービスには「ご購入日を確認できるレシートなどの証明書」が必要のため大切に保管してください。
- ・保証期間内にクイックガイドの注意書きに従った正常な使用方法で故障した場合に無償対応いたします。
- ・本製品の保証は日本国内のみ有効です。The warranty of this product is valid only in Japan.
- ・点検依頼中の代替品の貸出は行っておりません。
- ・以下の場合には保証対象外になります。
 1. 使用上の誤り、不当な修理と改造、調整、誤接続による故障および損傷。
 2. ご購入後の落下、衝撃、加圧、浸水などの不当な扱いによる故障および損傷。
 3. 当社の指定サービス機関以外で行われた修理、改造、分解による故障および損傷。
 4. 消耗によるもの、地震・雷・火災など災害によるもの（自然災害を含む）、結露、環境要因に起因する電圧の変化など。
 5. 保管の不備（高温多湿の場所、防虫剤や有害薬品のある場所での保管等）や手入れの不備（本体内部に砂やほこり、液体など異物混入）による故障および損傷。
 6. 本製品以外の原因で生じた故障および損傷。
 7. 本書の提示が無い場合又は未記入、改ざんがに止められた場合。
 8. 付属品や消耗品類の交換。
 9. ご購入日を確認できるレシートなどの証明書の提示が無い場合。

サポート

■初期不良について

- ・製品の初期不良期間は購入日から2週間以内です。そのため、ご購入後速やかに動作確認をお願いいたします。
- ・不具合の疑いやおかしいと思った時、依頼品発送前にサポートセンターへお問い合わせいただけますでしょうか。

■返送時の送料について

- 1) 初期不良扱い（購入後2週間以内）「日本郵便ゆうパック」着払いにてお送りください。
別の運送業者の場合は、元払いで発送ください。

- 2) 修理点検扱い（購入後2週間以上）元払いにてお送りください。

※下記に該当する場合、受け取りをお断りする場合がございますので予めご了承ください。

- ・事前連絡ない場合
- ・指定業者以外での着払い
- ・初期不良扱いを過ぎている場合の着払い

ご使用方法について、万一ご不明な点や不具合などお気づきの点がありましたら、サポート宛てにメールでご連絡ください。

お問い合わせ： miraion@miraion.jp

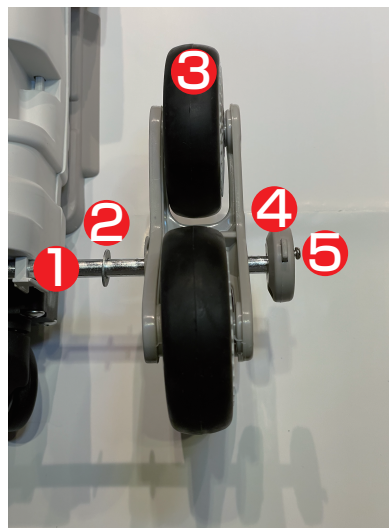
【2Way コンテナキャリー】

折りたたみ段差キャリーワゴン 8輪 360° 回転

このたびは、本製品をお買い上げいただき誠にありがとうございました。
クイックガイドをよくお読みのうえ、正しくお使いください。

MC-50LBOX

1. 三輪タイヤの取付方法

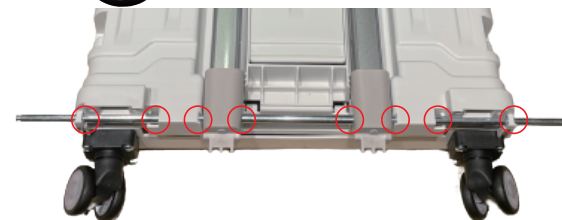


- ① シャフト
- ② ワッシャー
- ③ 三輪タイヤ（※1）
- ④ 専用抜け止めワッシャー
- ⑤ ネジ



（※1）三輪タイヤの向きに
注意してください。

こちらの向きでシャフトに
取付けてください。



1. シャフトを図のように本体に差し込んでください。
2. ②～③の部品を順にシャフトに入れてください。
3. ④専用抜け止めワッシャーの引っ張り部分を押しながら、シャフトに固定し、「カッチャ」の音がして、シャフトから抜けないことが確認したら、完了。
4. 反対側も同様な手順で取り付けてください。

2. 組み立て方法



コンテナ箱の使用方法：

展開方法：①→②→③→④

折りたたみ方法：④→③→②→①

- ①左右にあるローラーバックルを各反時計順
約90°を回してください。



②コンテナ箱が左右完全に開いたら、中にあるコンテナの底板をおろして、約真ん中に2箇所のフックがコンテナ箱の引っ掛けるところ固定してください。



③コンテナ箱の上部両側にあるコンテナストッパーをスライドさせて固定してください。



④トップカバーを持ち上げて、コンテナ箱のフタをかぶせれば、完成。

特徴

フラットプル使用方法：

ハンドル取っ手にあるロータリーバックルを各反時計順約90°を回したら、その部分を上に持ち上げたら、本来真っすぐになっているハンドルがフラットプルになります。収納時は、上記逆の手順を踏まえて頂ければ、簡単にできます。

収納ボックス：

ハンドル取っ手にあるロータリーバックルの下部分にあるフックを押せば、小さな収納ボックスがあります。

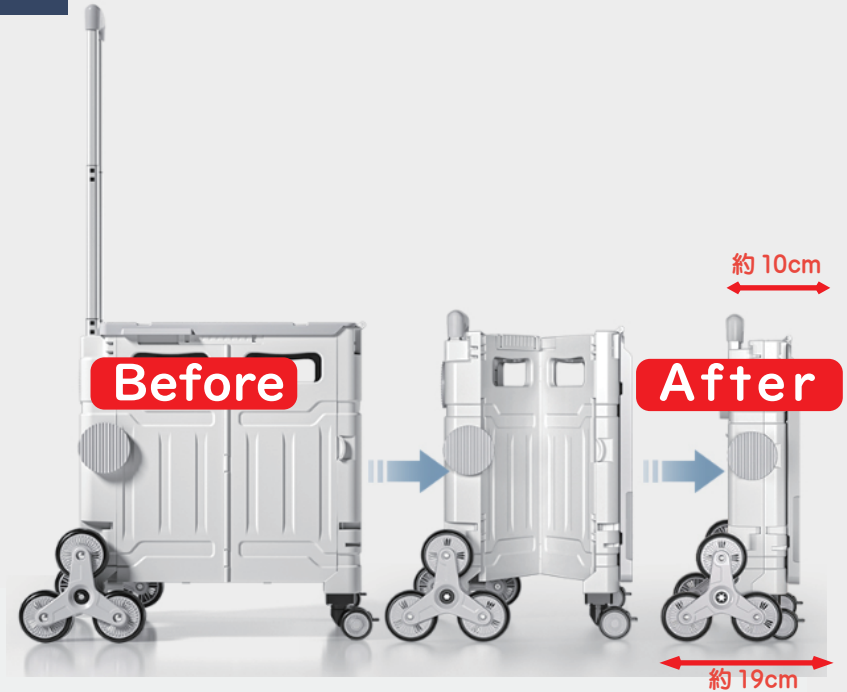
ブレーキドゥブレーキ機能：（※前輪のみ（2個））

固定されたい時は、その小さな黒い止めレバーを下方に押しもらえば、固定します。解錠されたい時は、その小さな黒い止めレバーを上方に上げてもらえば、解錠できます。



2

製品詳細



3