

温度はかるシリーズ 専用スタンド クイックガイド

このたびは、本製品をお買い上げいただき誠にありがとうございました。
クイックガイドをよくお読みのうえ、正しくお使いください。

1. 付属品



2. 台座の組み立て

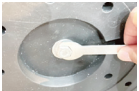
1 ④から③ネジをはずす



2 ①に②カバーをかぶせる



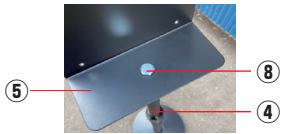
3 ⑦レンチで②を④と③で固定



4 ④ポールの長さを調整



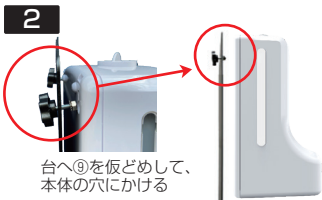
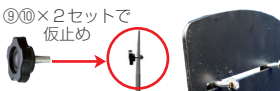
5 ④と⑤を⑧ネジで固定 ※⑦レンチ使用



3. 本体の取り付け

本体のみ

1 ⑤取付台と⑥受け皿を固定



3 完成 最後にしっかりネジを締めて完成



卓上スタンド (温度はかるちゃんのみ)

1 ⑤取付台に⑨⑩×4セットを仮止め



2 卓上スタンドの準備



3 上側の仮止め⑨と穴で取り付け



4 完成



4. 使用上のご注意

ご使用前に「ご注意事項」をよくお読みいただいてから正しくお使いください。
この「注意事項」は、製品を安全に正しくお使いいただき、あなたや他の人への危害や損害を未然に防止するためのものです。
「注意事項」を守らず使用した場合や製造業者以外が修理、改造、再調整した場合などにより発生した事故に対して一切の責任を負いかねます。

5. 注意事項

- お子様だけの使用や、幼児の手の届く所に保管しないでください。ケガの恐れがあります。
- 本体は重量があるので取扱には十分ご注意ください。
- 各パーツはしっかり固定・締め付けられているか確認してください。
- パーツのすき間に手を挟まないようご注意ください。
- 強風、平面ではない不安定な場所、人や物などがぶつかる場所などでのご使用は転倒、破損の原因となりますのでご注意ください。
- 落としたり強い衝撃を与えないでください。
- 分解・修理・改造を行わないでください。思わぬケガの原因になります。
- 本製品を廃棄する場合は、各自自治体の規則に従い適切に処分する。
- 製造ロットの違いにより、本製品の形状や仕様など異なる場合がございます。お届けされた実物、及び定期的当社ウェブサイトで最新情報をご確認ください。
- 製品には万全な品質管理の元に製造生産を行います。
- ただし、台座(オモリ部)やポール部など、製造から輸送工程上ややむを得ない理由により汚れやスリ傷が付いてしまう場合がございますが、不良品ではございません。使用において製品に支障はありませんので、予めご了承ください。

6. サポート

- 初期不良について
製品の初期不良期間は購入日から2週間以内です。そのため、ご購入後速やかに動作確認をお願いいたします。
不具合の疑いやおかしいなと思った時、依頼品発送前にサポートセンターへお問い合わせいただけますでしょうか。
- 返送時の送料について
1) 初期不良扱い(購入後2週間以内) 「日本郵便ゆうパック」着払いにてお送りください。別の運送業者の場合は、元払いで発送してください。
2) 修理点検扱い(購入後2週間以上) 元払いにてお送りください。
※下記に該当する場合、受け取りをお断りする場合がございますので予めご了承ください。
 - ・事前連絡ない場合
 - ・指定業者以外での着払い
 - ・初期不良扱いを過ぎている場合の着払い
- ご使用方法について、万一ご不明な点や不具合などお気づきの点がありましたら、サポート宛てにメールでご連絡ください。お問い合わせ：mirairon@mirairon.jp
販売元:ミスターカード株式会社 画像はイメージです。 210304