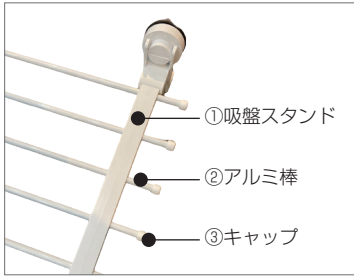


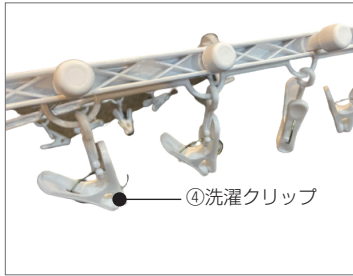
クイックガイド

折りたたみ式吸盤物干しラック

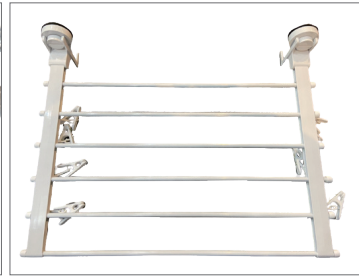
1. 組み立て



①の穴に②を設置
②へ③を取り付け

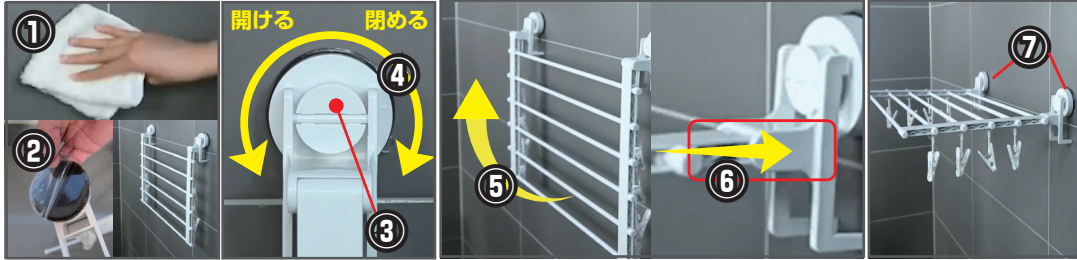


①の④を設置



両側に④を設置して組立完了

2. 取り付け



設置場所の汚れ、油分を
クリーニング後、②の
シールをはがし設置。

③を押す、空気を抜く
④ロックしてください。

⑤スタンドを起こして、⑥を差し込むと固定。

吸盤⑦が吸着してある
ことを確認して、設置
完了。

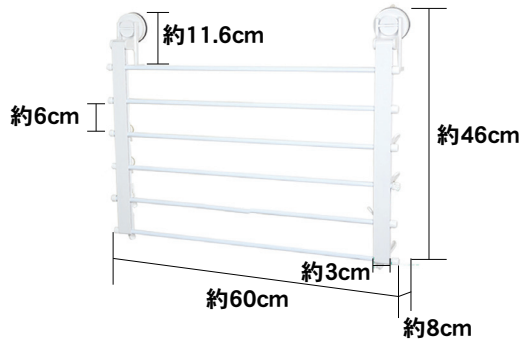
3. 商品仕様

商品名：強力吸盤式物干しラック

商品色：白

材 質：ABS樹脂、アルミ

寸 法：約60×46×8cm (折りたたみ時)



4. サポート

当社では万全を期して製品の取扱説明書を作成しましたが、万一ご不便やご不都合などお気づきの点がありましたらサポート宛てにメールでご連絡ください。 お問い合わせ：miraion@miraion.jp

5. 安全上のご注意

- 棚に物品を過剰に乗せたりしないでください。
- 取付面の表面に1mm以上の凹凸がある場合、落下してけがをされるおそれがあります。
- 商品に手をついたり、もたれたり、強い衝撃を与えたり、固いものをぶつかけたりしないでください。
- ぶらさがったり、体重をかけたりしないでください。
- 冷水・熱湯などをかけないでください。

6. 保証規定

■保証について

- 保証期間は新品購入日から3ヶ月です。転売品など所有権譲渡品、中古売真品は理由を問わず保証対象外となります。
 - 保証期間内のサポートサービスには「ご購入日を確認できるレシートなどの証明書」が必要なため大切に保管してください。
 - 保証期間内にクイックガイドの注意書きに従った正常な使用方法で故障した場合に無償対応いたします。
 - 本製品の保証は日本国内のみ有効です。The warranty of this product is valid only in Japan.
- 以下の場合には保証対象外になります。
1. 使用上の誤り、不当な修理と改造、調整、誤接続による故障および損傷
 2. ご購入後の落下、衝撃、加圧、浸水などの不当な扱いによる故障および損傷
 3. 当社の指定サービス機関以外で行われた修理、改造、分解による故障および損傷
 4. 消耗によるもの、地震・雷・火災など災害によるもの（自然災害を含む）、結露など
 5. 保管の不備（高温多湿の場所、防虫剤や有害薬品のある場所での保管等）や手入れの不備（液体など異物混入）による故障および損傷
 6. 本製品以外の原因で生じた故障および損傷
 7. 本書の提示が無い場合又は未記入、改ざんが止められた場合
 8. 付属品や消耗品類の交換
 9. ご購入日を確認できるレシートなどの証明書の提示が無い場合

■初期不良について

- 製品の初期不良期間は購入日から2週間以内です。そのため、ご購入後速やかに動作確認をお願いいたします。

■返送時の送料について

- 1) 初期不良扱い（購入後2週間以内）
「日本郵便ゆうパック」着払いにてお送りください。
別の運送業者の場合は、元払いで発送ください。
- 2) 修理点検扱い（購入後2週間以上）
元払いにてお送りください。

※下記に該当する場合、受け取りをお断りする場合がございますので予めご了承ください。

- ・事前連絡ない場合
- ・指定業者以外での着払い
- ・初期不良扱いを過ぎている場合の着払い