

温度はかるちゃん 液体専用シリーズ クイックガイド

このたびは、本製品をお買い上げいただき誠にありがとうございました。
クイックガイドをよくお読みのうえ、正しくお使いください。

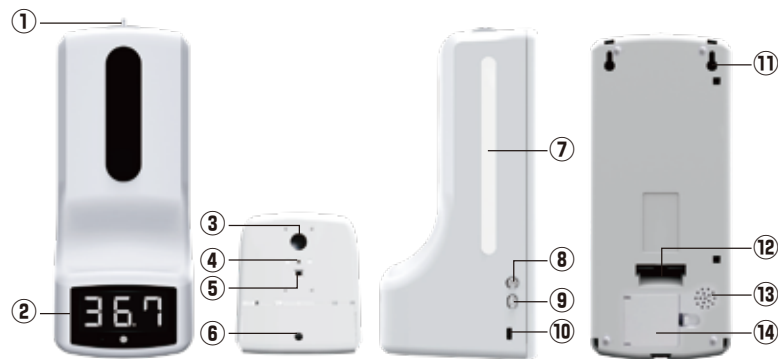
1. 付属品



- ① 本体 ② USB ケーブル ③ 壁掛け金具 ④ 卓上スタンド ⑤ トレイ ⑥ クイックガイド ⑦ 固定補助部品
(USB-A ↔ USB Type-C) ※三脚スタンド 使用時に利用

※家庭用コンセントに接続するUSBチャージャーは付属しておりません。
別途、5V/1A出力対応の「USBチャージャー」をご用意ください。

2. 各部説明



部位	名称
①	キャップ
②	モニター
③	赤外線温度センサー
④	消毒液出口
⑤	距離センサー※
⑥	三脚取付穴
⑦	消毒液残量確認ゲージ
⑧	電源ボタン
⑨	設定ボタン
⑩	USBポート
⑪	壁掛け用穴
⑫	卓上スタンド用穴
⑬	スピーカー
⑭	電池カバー
⑮	電池ケース



※距離センサーについて
 ・本体下側から約15cm以内に物を置かないでください。
 ・本体下側に付属のトレイまたは「黒色の受け皿」を必ずご利用ください。
 ・手のひらを検知する感度センサーは「黒以外の色」に反応するため、アルコールを連続噴射してしまう場合があります。

3. 設置方法

スタンド、三脚スタンドはセット、または別売で入手可能です。



※詳しく情報は「専用スタンドクイックガイド」ご参照ください。

7. 固定補助部品について

1) 卓上スタンドに取付ける場合



2) 三脚スタンドに取付ける場合



4. ご使用前の準備

1. 必ず動作確認を行ってからご使用ください。

本体を使用場所（15～40℃の環境下）に30分以上置いて室温になじませてから測定してください。

※「10℃以下の場所」「夜間冷えた状態」「高温の状態」ではうまく動かない場合がございますが、製品の動作温度仕様のため不具合ではございません。

2. 消毒液を補充



本体上にある①を開封 消毒液を補充

乾電池使用時の目安

単三乾電池×4本の使用目安は、最小噴射量0.1秒で約2000回分です。

※理論値のため、環境や使用方法によって異なります。

使用頻度が高く、コスト削減面から当社ではUSB給電をお薦めします。

※本製品は液体アルコールの消毒液専用です。ジェルの消毒液は絶対に使用しないでください。

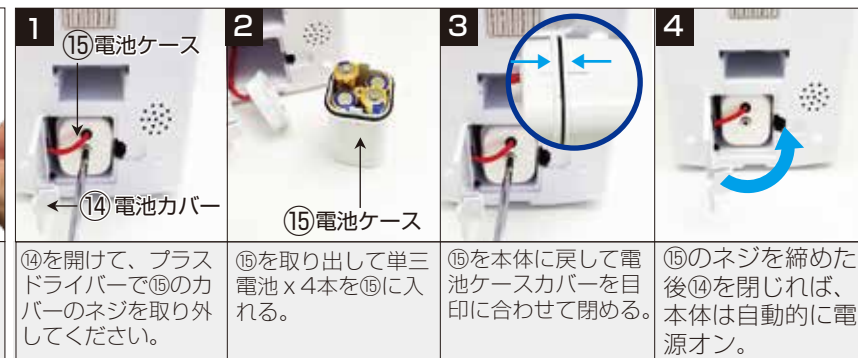
3. 電源の接続

※乾電池とUSBケーブルの併用せず、どちらかを選んでご利用ください。

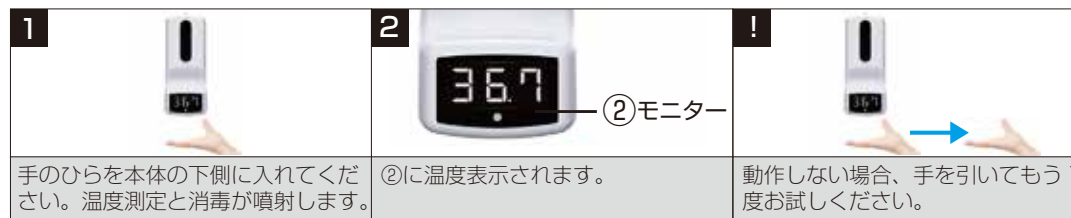
USBケーブル



乾電池 ※予め、プラスドライバーのご用意が必要となります。



5. 使用方法



表示		温度	音声設定オンの時 音声警告	音声設定オフの時 ピーブ音警告
正常	36.2	35.1~37.3℃	「温度正常」	1回
高温	38.0	37.4~42℃	「ピーピーピーピー」×6	10回
再測定	H	42℃以上	「もう一度お願いします」	2回
再測定	34.0	0~34.4℃	「ピーピー」	2回

※旧バージョンの場合、35℃以下で「Lo」と「音声警告」となる機種がございます。

6. 各種機能

- ・「設定メニュー」: ⑧ボタンで変更 ※ABCDEFGの次はAに戻る
- ・「画面表示」: ⑨ボタンで変更
- ・測定再開する場合、「G: 待機画面」を表示してください



設定メニュー	画面表示
A: 表示単位選択 (摂氏℃、華氏°F)	初期設定: C
B: 測定モード選択 (温度測定、回数、広範囲測定)	初期設定: bOd 表面温度 使用回数カウント 広範囲測定
C: 警告温度設定	警告を出す温度を設定します。 設定温度以上を検知するとアラームがなります。 警告温度 (設定範囲) 36~39℃ 初期設定: 37.3
D: 音量設定 (4段階で音量を調整)	初期設定: U3
E: 言語 (音声) (12か国語 / オフへ変更)	初期設定: JP 中国語 英語 韓国語 ポルトガル語 スペイン語 日本語 イタリア語 ドイツ語 フランス語 ロシア語 オランダ語 アラビア語 オフ
F: 噴射量の調整 (0.1 ~ 2.0 秒の範囲で噴射時間を変えることで量を調整)	初期設定: E0.8
G: 待機画面	温度表示画面 待機モード表示

※**使用回数カウント** 使用された回数を最大 999 回までカウントできる機能です。電源オフになるとリセットされます。リセットしたい場合は、USB ケーブルの端子を外してください。乾電池の使用時は、電池ボックスから乾電池を外せばリセットされます。

エラーコード

表示	
EH	動作環境温度が高いため、推奨温度 15~30℃の範囲に慣らしてから使用してください。
EL	動作環境温度が低いため、推奨温度 15~30℃の範囲に慣らしてから使用してください。
ERR	測定モード調整または再起動してください。改善しない場合はサポートへお問い合わせ。
EUN	動作環境温度が不安定のため、暖房やエアコンから離れて使用してください。エラーコードが表示された場合、安定した環境温度に30分慣らした後動作確認を行ってください。

※以上のエラーコードが出た場合、安定的な環境温度で、電源オフ状態で30分後、もう一度動作確認ください。

7. 製品仕様

商品名	温度はかるちゃん 液体専用シリーズ
測定方式	赤外線
表示単位	0.1℃
入力電圧電流	5V/1A
ボトル容量	1000ml
アラーム方式	異常自動警報 + アラーム音 + 音声案内
設置方法	壁掛け、卓上スタンド、スタンド(別売)、三脚スタンド(別売)

8. よくあるご質問

- Q: 表面温度が低く表示される。**
A: 下記の2点をご確認ください。
①動作できない温度になっていないか
本製品の使用環境温度は「10.0 ~ 40.0℃/≤85%RH」です。気温が低い時期や屋外、一晩中冷え切った状態の早朝など、本体が正常に動作できない温度になるため正常に計測できない場合がございます。動作可能な温度に戻るまで、しばらく時間をおいて整えてから再度ご確認くださいませでしょうか。
②測定モードの確認
表面温度の測定は、測定モードは「bOd」をご使用ください。「Sur」を設定して手の表面温度を計測すると、温度が低く表示されます。
Q: 動作が不安定 (噴射量が少ない。表示時間が短い。表示が点滅する。)
A: 電力不足の疑い
乾電池の電池切れ、または乾電池が冷えすぎてパフォーマンスが低下した可能性があります。動作温度は 10 度以上で動きます。屋外や一晩冷え切った状態のため、朝一は冷え切った乾電池がうまく動かない可能性があります。付属ケーブルとスマホ充電器の USB 接続または電池交換で一度動作確認を行っていただけますでしょうか。
Q: アルコール以外の消毒液使用について
A: 温度はかるシリーズはアルコール専用のモデルです。「温度はかるくん ジェル専用モデル」では、アルコール液体消毒液はご利用できません。「温度はかるちゃん 液体専用モデル」では、アルコールジェル消毒液はご利用できません。尚、温度はかるシリーズはアルコール専用のため、次亜塩素酸などの他の消毒液はご利用になれません。本体機器が故障してしまいます。
Q: 消毒液が連続で噴射してしまう
A: 色、物体との距離に反応する場合がございます。本体下側の感度センサーは黒以外の色がある場合や下側から約 15cm 以内に物体がある場合に反応し続けます。そのため、本体下側には黒色の受け皿、物体を 15cm 以上の離れた状態でご利用ください。尚、卓上式スタンド利用時は付属の黒色トレイを必ずご利用いただけますでしょうか。

10. 保証規定

- ・保証期間は新品購入日から3ヶ月です。転売品など所有権譲渡品、中古売品は理由を問わず保証対象外となります。
- ・保証期間内のサポートサービスには「ご購入日を確認できるレシートなどの証明書」が必要なため大切に保管してください。
- ・保証期間内にクイックガイドの注意書きに従った正常な使用方法で故障した場合に無償対応いたします。
- ・本製品の保証は日本国内のみ有効です。The warranty of this product is valid only in Japan.
- ・点検依頼中の代替品の貸出は行っていません。
- ・以下の場合には保証対象外になります。
 1. 使用上の誤り、不当な修理と改造、調整、誤接続による故障および損傷
 2. ご購入後の落下、衝撃、加圧、浸水などの不当な扱いによる故障および損傷
 3. 当社の指定サービス機関以外で行われた修理、改造、分解による故障および損傷
 4. 消耗によるもの、地震・雷・火災など災害によるもの(自然災害を含む)、結露、環境要因に起因する電圧の変化など
 5. 保管の不備(高温多湿の場所、防虫剤や有害薬品のある場所での保管等)や手入れの不備(本体内部に砂やほこり、液体など異物混入)による故障および損傷
 6. 本製品以外の原因で生じた故障および損傷
 7. 本書の提示が無い場合又は未記入、改ざんがに止められた場合
 8. 付属品や消耗品類の交換
 9. ご購入日を確かめるレシートなどの証明書の提示が無い場合

温度測定部位	手のひら
測定範囲	35 ~ 42℃
測定精度	± 0.2℃
測定距離	約 5 ~ 10cm
温度の単位	摂氏・華氏
使用環境湿度	10.0 ~ 40.0℃/≤85%RH
ケーブル	USB ケーブル (USB-A ↔ USB Type-C) ※5V1A出力対応のUSBチャージャーをご用意ください。
本体寸法	約 11.9×28×13.3cm
本体質量	約 700g

9. 使用上のご注意

- ご使用前に、必ず 注意事項をよくお読みいただき、正しくお使いください。製品を安全に正しくお使いいただき、あなたや他人への危害や損害を未然に防止するためのものです。注意事項を守らずに使用した場合や、製造業者以外が修理、改造、再調整した場合、発生した事故に対しての一切の責任を負いかねます。
※本製品は液体アルコールの消毒液専用です。ジェルの消毒液は絶対に使用しないでください。
※乾電池と USB ケーブル併用はしないでください。
※本製品は火気を絶対に近づけないでください。
※本機は表面温度を測定する製品です。医療用の温度計ではありません。以下の場合は正しい温度を表示できない場合がありますためご注意ください。
<測定時のご注意: 本体、手のひら>
・エアコンや暖房の近くなど風の当たる場所で測定した場合。
・直射日光など環境により温まっている場合。
・汗などで濡れている場合 (手のひら)
・測定する場所とは異なる温度差のある場所にいた場合。
・測定の妨げになるものがセンサーの間にある場合。
・指定の使用温度、湿度範囲外で使用しない。
上記の場合、正しい測定精度を保証できません。
■測定について
・温度測定は手の平で行ってください。
・手のひら以外の場所で測定すると正確に測定できない場合があります。
■取扱いについて
・お子様だけの使用や、幼児の手の届く所に保管しないでください。ケガの恐れがあります。
・落としたり強い衝撃を与えないでください。
・分解・修理・改造を行わないでください。故障や誤作動の原因になります。
・本体に動作に異常がある場合は、直ちに使用を中止してください。
・本製品を廃棄する場合は、各自自治体の規則に従い適切に処分する。
・本製品は防水仕様設計ではありません。

10. サポート

- 初期不良について
 - ・製品の初期不良品は購入日から2週間以内です。そのため、ご購入後速やかに動作確認をお願いいたします。
 - ・不具合の疑いやおかしいと思った時、依頼品発送前にサポートセンターへお問い合わせいただけますでしょうか。
 - 返送時の送料について
 - 1) 初期不良扱い (購入後 2週間以内)
「日本郵便ゆうパック」着払いにてお送りください。別の運送業者の場合は、元払いで発送してください。
 - 2) 修理点検扱い (購入後 2週間以上)
元払いにてお送りください。
- ※下記に該当する場合、受け取りをお断りする場合がございますので予めご了承ください。
 - ・事前連絡ない場合
 - ・指定業者以外での着払い
 - ・初期不良扱いを過ぎている場合の着払い
- ご使用方法について、万一ご不明な点や不具合などお気づきの点がありましたら、サポート宛てにメールでご連絡ください。
お問い合わせ: miraion@miraion.jp