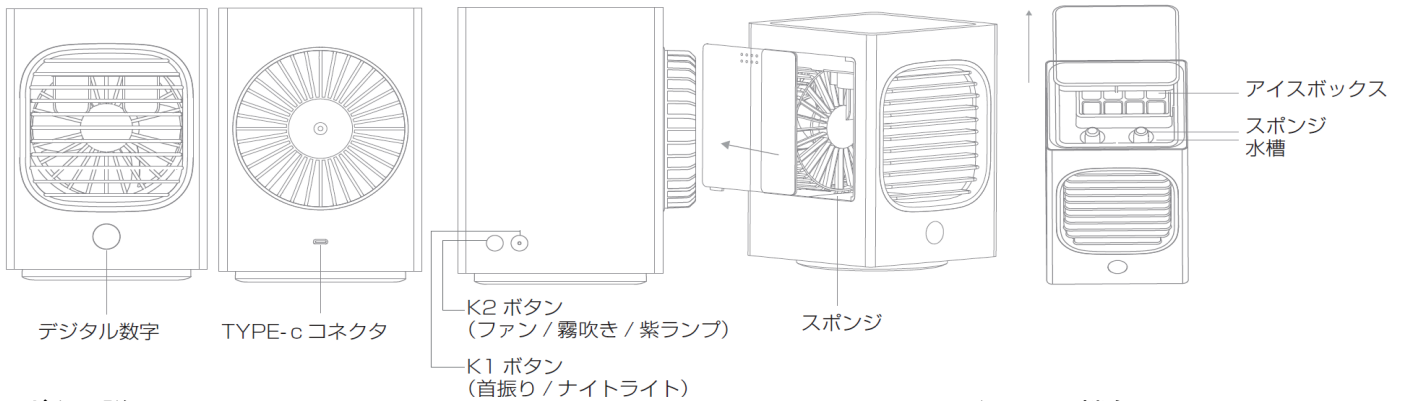


クイックガイド

オールシーズン対応 首振り機能付き

1. 商品紹介



2. ボタン説明

ボタン	操作方法	機能
K1 ボタン	押し	首振り オン/オフ
	長押し	ナイトライト オン/オフ
K2 ボタン	ボタン 1 回目	ファン 01(弱)/霧吹き/紫ランプ
	ボタン 2 回目	ファン 02(中)/霧吹き
	ボタン 3 回目	ファン 03(強)/霧吹き
	ボタン 4 回目	電源オフ
	長押し (電源 ON 時)	霧吹き/紫ランプ※ オン/オフ

*紫ランプは起動約 30 秒後消灯します。

3. タイマー機能

起動から

約 20 分後	霧吹き常時放出→約 3 秒 間隔でオン・オフ繰り返し
約 4 時間後	霧吹き機能 OFF
約 8 時間後	電源自動 OFF

4. 準備と使い方

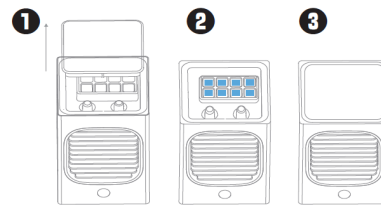


- フタを取り外す
- 水タンクに水を補充
容量：180mlまで
- フタを取り付ける
- 電源オフで動作開始

三段階で調整



5. アイスボックス入れる



- フタを開ける
- アイスを入れる
- フタを閉じる

※オールシーズン冷風利用の時だけご利用ください。

6. 仕様

型番：MR-WTFN02-WH	電圧電流：5V/2A
電力：7W	重量：約 600g
電源：USB Type-C	タンク容量：約 180ml
霧吹き量：30-50ml/h	
商品材質：ABS+PP+PC	
商品寸法：約 125×183×145mm	

7. 安全上のご注意

- 水道水や飲料用水をご利用ください。40° C 以上のお湯や化学薬品、消毒用エタノール、芳香剤（アロマオイルなど）、汚れた水、ミネラルウォーター、アルカリイオン水、井戸水、浄水器の水などを使用すると雑菌やカビが繁殖しやすくなったり、変形・割れ（水漏れ）・故障の原因になります。
- 分解・修理・改造禁止。器具落下・感電・火災の原因になります。指示以外の分解・修理・改造はしないでください。
- 可燃物を近づけない。布や紙などの可燃物で覆ったり燃えやすいものに近づけないでください。
- 電源出力は 5V/2A をご使用ください。付属ケーブルを使ってください
- 定期的にファンを掃除してください。掃除時、必ず電源オフの状態を確認してから作業を行ってください。
- 異常を感じたらすぐに USB 端子を抜く
放置すると火災の原因になることがあります。特に異音がする、焦げるような臭いがするなどのときは、すぐに電源を抜き、サポートへご連絡

8. サポート

当社では万全を期して製品の取扱説明書を作成しましたが、万一ご不便やご不都合などお気づきの点がありましたらサポート宛てにメールでご連絡ください。 問合せ先：miraion@miraion.jp